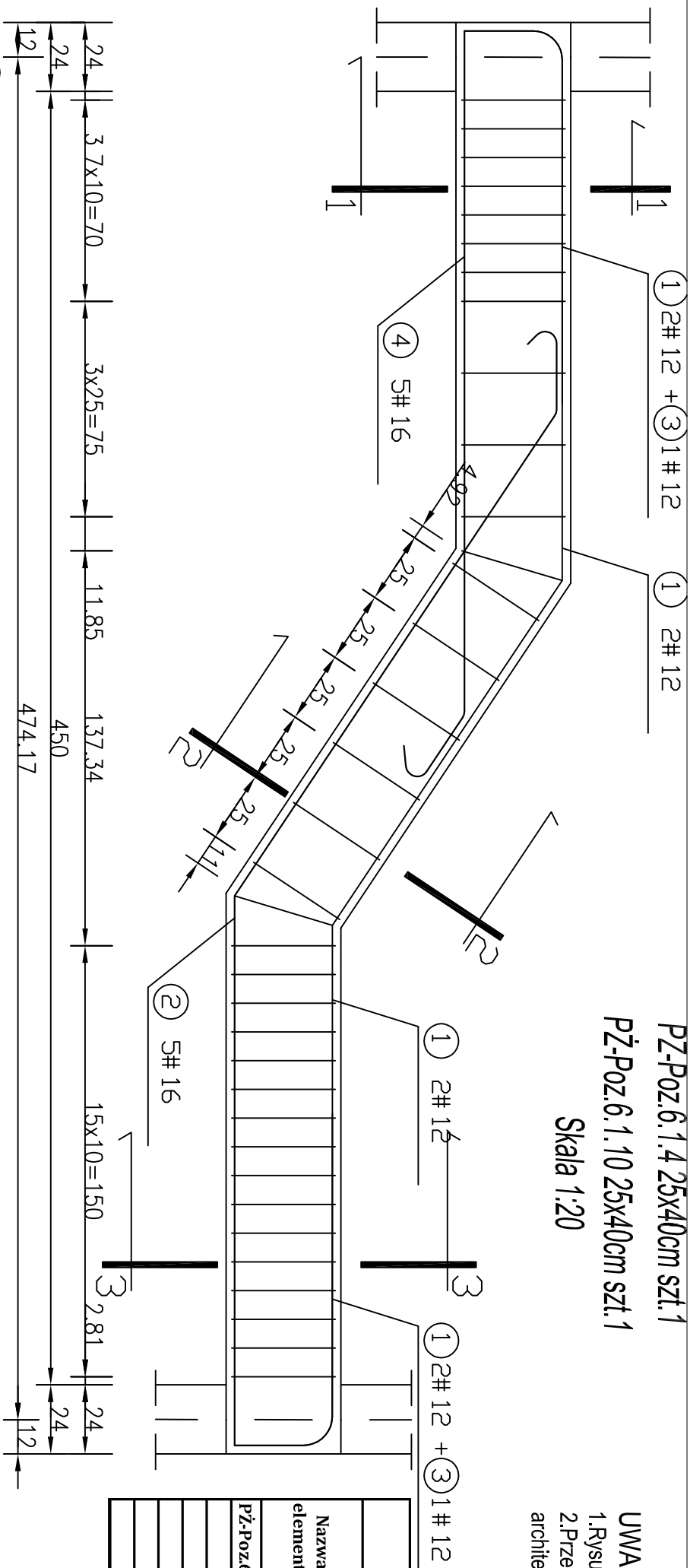


PZ-Poz.6.1.4 25x40cm szt.1

PZ-Poz.6.1.10 25x40cm szt.1

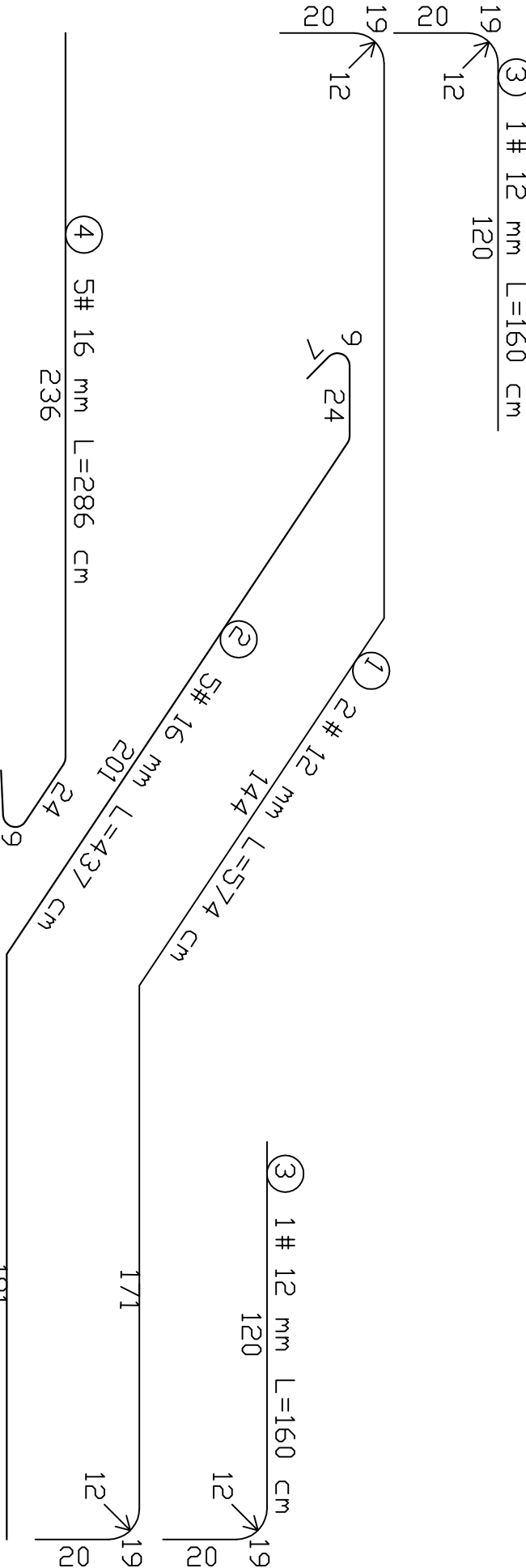
Skala 1:20



ZESTAWIENIE STALI									
Nazwa elementu	Numer pręta	Ø pręta [mm]	Długość pręta [mm]	Ilość			Długość razem		
				Prętów w elemencie [szt.]	Elementów [szt.]	Razem prętów [szt.]	Ø 6 A-0 (S235JR) [m]	Ø 12 A-IIIIN (BSt500S) [m]	Ø 16 A-IIIIN (BSt500S) [m]
PZ-Poz.6.1.4, 6.1.10 25x25cm									
	1	12	5740	2	2	4	-	22,96	-
	2	16	4370	5	2	10	-	-	43,7
	3	12	1600	2	2	4	-	6,4	-
	4	16	2860	5	2	10	-	-	28,6
	5	6	1170	35	2	70	81,9	-	-

UWAGA:

- Rysunek rozpatrywać łącznie z rysunkami rzutów konstrukcyjnych oraz architektonicznych budynku.
- Przed wykonaniem poszczególnych elementów wymiary sprawdzić w naturze i porównać z projektem architektonicznym.

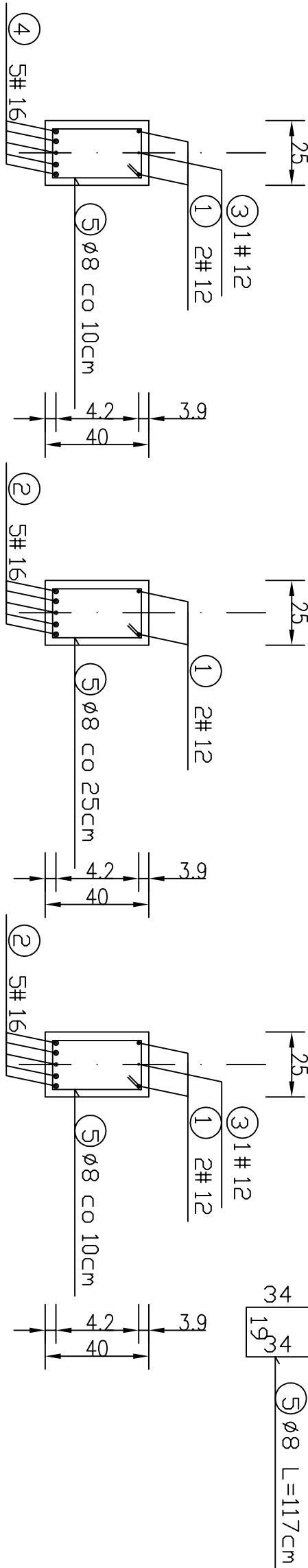


BETON: C25/30 (B 30)
STAL: AIII-N BS500S (RB 500W)-zbr. gł.
A-0 S235JR (St0S)-strzemiona
OTULENIE: 2,0+0,5cm

Przekrój "1-1" skala 1:20

Przekrój "2-2" skala 1:20

Przekrój "3-3" skala 1:20



Biuro Usług Projektowych "INSTALKOMFORT"	
Krzysztof Łukasz Maciejewski	
I/O - 686 Olsztyn ul. Wilczyńskiego 1A (/ ☎: +48 089 533 94 56 ☎ : +48 506 031 954 * : biuro@instalkomfort.pl www.instalkomfort.pl	
TEMAT:	BUDOWA POLEGAJĄCA NA PRZEBUDOWIE WRAZ Z WYBUDOWĄ I ROZBUDOWĄ BUDYNKU OŚCIGOWO-HALOWEGO OZIECZNIOSCI PUBLICZNEJ („CENTRALIZA ZABROJOWA KRAJOWA”) NA ODCIECIE NR 1702 PRZODNEJ W SOCHACZKOWIE PRZY ZEBRO UL. WARSZAWSKA 1 W MIAŁ I WARSZAWSKIEJ GŁÓZ BUDOWE ZAKŁADU POROCHOWO Z PRÓCZ CANNEL UL. WARSZAWSKIEJ
INWESTOR:	GMINA MIASTO SOCHACZEW UL. 1 MAJA 16, 96-500 SOCHACZEW
ADRES:	DZ. NR 1702 UL. WARSZAWSKA UL. 1 MAJA UL. WARSZAWSKA
MAZMA RYS:	PZ-Poz.6.1.4, Poz.6.1.10
STADIUM:	PROJEKT WYKONAWCZY
PROJEKTANT:	mgr inż. Leon Smol
SPRAWDZIL:	inż. Lech Wroblewski